



UNITED  
BY OUR  
DIFFERENCE

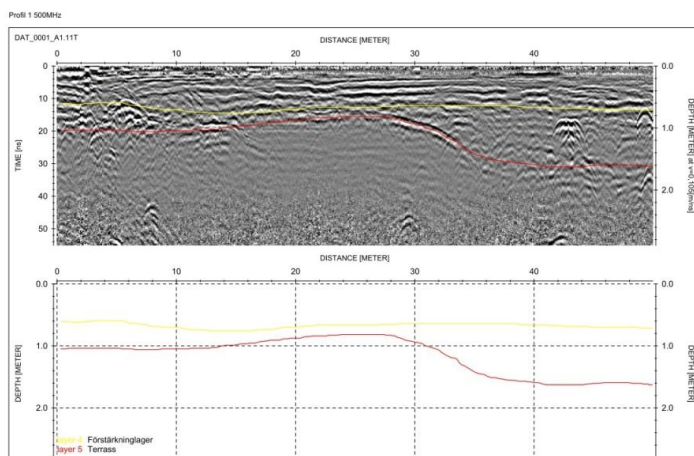
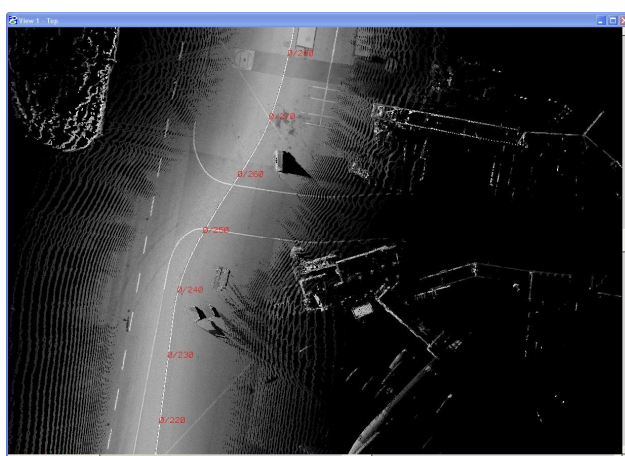


## ARLANDA Georadar

Uppdraget omfattade georadarinmätning och tolkning av beläggningstjocklek, bärlager samt förstärkningslager i utpekade profiler på ytor mellan terminaler och taxibana (ramp). Syftet med mätningen var att undersöka överbyggnad inför en renoveringsutredning av alla plattor/ramper. Totalt samlades georadardata in på en sträcka av 5 km.

I uppdraget utfördes även ett antal kärnbörprov för att fastställa beläggningstjocklek samt som underlag för kalibrering av georadardata.

För att uppnå noggrann positionering av georadardata samt för att undvika störning av den pågående flygtrafik utfördes datafångsten med GeoTracker. Som hjälpmedel för orientering och visualisering samlades även data in med bilburen laserskanning.



### KONTAKT

Magnus Larson  
WSP Samhällsbyggnad  
010-7227750  
magnus.larson@wspgroup.se

André Holster Westerberg  
WSP Samhällsbyggnad  
010-7227731  
andre.h.westerberg@wspgroup.se

### KUND

SWEDAVIA  
Uppdraget utfördes 2012