



UNITED  
BY OUR  
DIFFERENCE

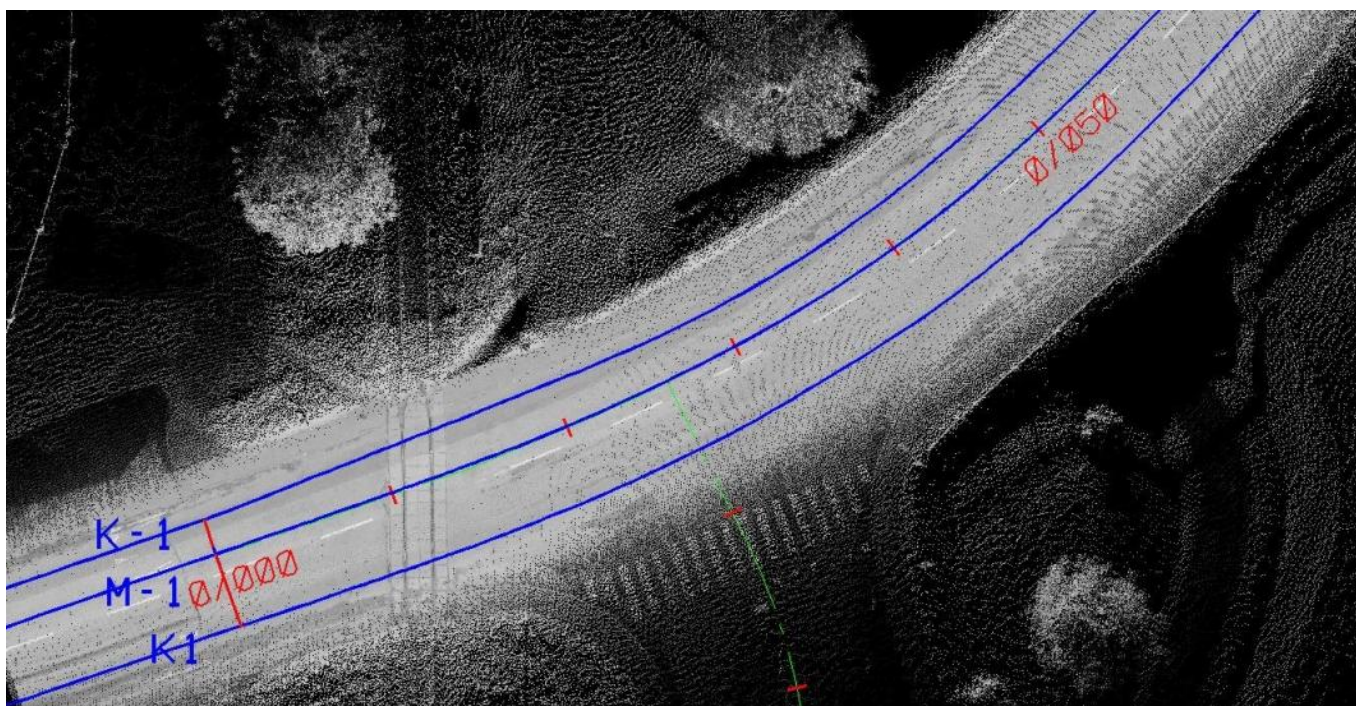


## TS ÅTGÄRDER LÅNGGATAN VÅLBERG

### Georadar

Uppdraget omfattade georadarinmätning och tolkning av beläggningstjocklek, bärlager och förstärkningslager för Långgatan genom Vålberg i Karlstads Kommun. För noggrann positionering av georadar-data utfördes datafångsten med GeoTracker. Som hjälpmedel för visualisering samlades data in med bilburen laserskanning.

Underlaget används som hjälpmedel vid projektering av ny gata.



#### KONTAKT

Magnus Larson  
WSP Samhällsbyggnad  
010-7227750  
magnus.larson@wspgroup.se

André Holster Westerberg  
WSP Samhällsbyggnad  
010-7227731  
andre.h.westerberg@wspgroup.se

#### KUND

Karlstads Kommun  
Uppdraget utfördes 2012