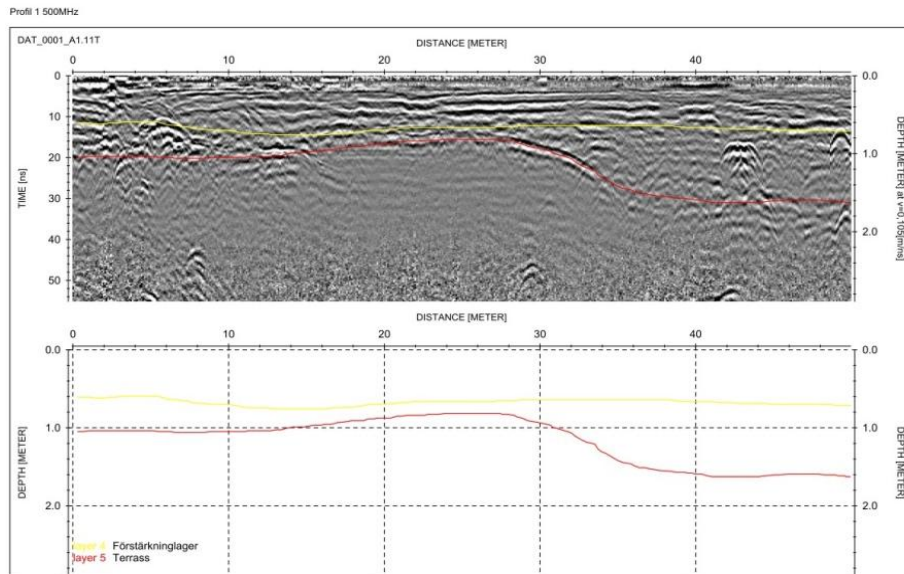


MOBIL DATAINSAMLING

GEORADAR

Question the existing
Imagine the impossible
Create the enduring



Georadar är en teknik som används för att kunna "se" olika lager, strukturer och objekt under vägytan utan förstörande provtagning. Val av antennfrekvens ger olika penetrationsdjup och upplösning. Kalibrering av mätdata sker med provtagning genom borrning och grävning.

Att kombinera georadarmätning med laserdata och 360-bilder, ger nya möjligheter att analysera vägar och ta beslut om lämpliga vägunderhållsinsatser.

Georadar kan t.ex. användas till:

- Information om markförhållanden och markstrukturer såsom olika jordarter, hålrum, berg, vatten, metall och andra typer av material
- Lagertjocklekar (bundna och obundna lager)
- Undersökning och analys av bärighet i vägkonstruktioner
- Underhållsplanering och kvalitetskontroll av entreprenader
- Sättningskador, lokalisering av trummor och kablar osv.



KONTAKT

Magnus Larson
WSP Samhällsbyggnad
Tel. 010-722 77 50
magnus.larson@wsp.com

Thobias Sahlin
WSP Samhällsbyggnad
Tel. 010-722 77 38
thobias.sahlin@wsp.com



bilskanning.se